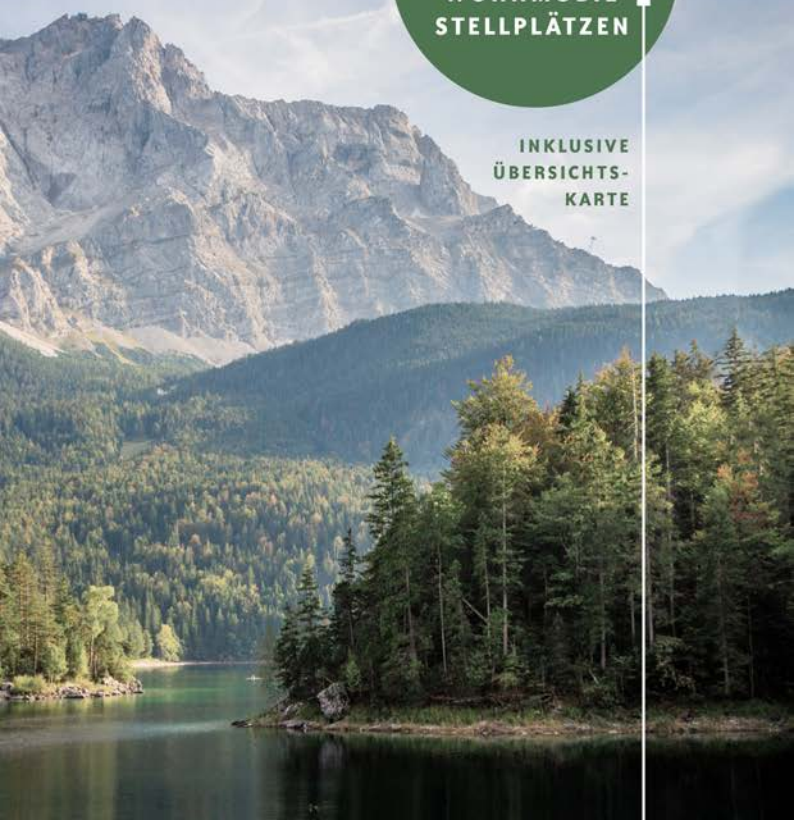


CAMPING & CARAVANING

OBERBAYERISCHES
ALPENVORLAND

DETAILLIERTE
INFOS ZU DEN
CAMPING- &
WOHNMOBIL-
STELLPLÄTZEN

INKLUSIVE
ÜBERSICHTS-
KARTE



DIE AUSSTATTUNG DER WOHN- UND CAMPINGPLÄTZE AUF EINEN BLICK

BEDEUTUNG DER PIKTOGRAMME

| | |
|--|--|
|  Wohnmobilstellplätze |  Kochmöglichkeit |
|  Komfort-Stellplätze (Frisch- u. Abwasser) |  WLAN |
|  Zeltplätze |  Shop |
|  Mietunterkünfte |  Brötchenservice |
|  Brauchwasser Entsorgungsstation |  Restaurant |
|  Chemietoiletten- entsorgung |  Imbiss |
|  Gasflaschentausch |  Hunde willkommen |
|  Stromanschluss |  Fahrradverleih |
|  Barrierefrei |  Bootsverleih |
|  Mietbäder |  Bademöglichkeit |
|  Waschmaschine |  Spielplatz |
|  Trockner |  Grillplatz |
|  Frischwasser |  ÖPNV fußläufig |
| |  öffentliche Toilette |

CAMPING MITTEN IN DER NATUR UMGEBEN VON SEEN UND BERGEN!



1

Die Plätze sind mit **Nummern** versehen und in der Übersichtskarte auf Seite 56 gekennzeichnet.

Nr. XX Campingplatz

Nr. XX Wohnmobilstellplatz

Nr. XX Nachtstellplatz

| | |
|-----------|-----------------------------------|
| 5 | Vorwort |
| 6 | LANDSBERG-AMMERSEE-LECH |
| 7 | Landsberg am Lech |
| 8 | Utting |
| 9 | Dießen am Ammersee |
| 10 | Waitzinger Wiese |
| 12 | PFAFFENWINKEL |
| 13 | Rottenbuch |
| 14 | Seeshaupt |
| 15 | Bad Bayersoien |
| 15 | Peißenberg |
| 16 | Peiting |
| 16 | Penzberg |
| 17 | Rottenbuch |
| 17 | Schongau |
| 18 | Weilheim |
| 20 | STARNBERGAMMERSEE |
| 21 | Ambach |
| 22 | „Beim Fischer“ am Starnberger See |
| 23 | Pilsensee |
| 24 | Wörthsee |
| 25 | Am Kloster Andechs |
| 26 | Herrsching |

| | |
|-----------|----------------------------|
| 28 | TÖLZER LAND |
| 29 | Alpen-Camping Arzbach |
| 30 | „Demmelhof“ bei Bad Tölz |
| 31 | Kesselberg am Kochelsee |
| 32 | Königsdorf |
| 33 | Lenggrieser Bergcamping |
| 34 | Renken am Kochelsee |
| 35 | Walchensee |
| 36 | Wolfratshausen |
| 37 | Bad Tölz |
| 38 | Benediktbeuern |
| 39 | Kloster Gut Schlehdorf |
| 40 | Lenggries-Fall |
| 41 | Einsiedl am Walchensee |
| 44 | ZUGSPITZ REGION |
| 45 | Aichalehof |
| 46 | Alpen-Caravanpark Tennsee |
| 47 | Bruggen am Riegsee |
| 48 | Camping Erlebnis Zugspitze |
| 49 | Camping Resort Zugspitze |
| 50 | Campinginsel Buchau |
| 51 | Halbinsel Burg |
| 52 | Campingpark Oberammergau |
| 53 | Campingoase Reindl |
| 54 | Murnau |
| 54 | Ohlstadt |
| 56 | Übersichtskarte |
| 59 | Legende |

- Campingplatz
- Wohnmobilstellplatz
- Nachtstellplatz





LIEBE CAMPING- FREUNDE,

wir freuen uns, dass Sie Ihren Urlaub bei uns im Oberbayerischen Alpenvorland verbringen möchten.

Biergärten, malerische Orte, Häuser mit Lüftlmalerei an den Fassaden - ein faszinierendes Urlaubserlebnis.

Vor der majestätischen Kulisse der bayerischen Alpen, südlich von München, liegen diese Urlaubsparadiese.

Egal ob Sie mit dem Zelt, Wohnmobil oder Wohnwagen anreisen, im Wald, auf sonnigen Wiesen oder direkt am See stehen möchten, parzellierte oder unparzellierte Stellplätze vorziehen, Sie haben die Wahl. Auf den folgenden Seiten haben wir Ihnen unsere Camping- und Wohnmobilstellplätze im Oberbayerischen Alpenvorland zusammengestellt.

Wir wünschen Ihnen viel Spaß bei der Urlaubsplanung und freuen uns darauf, Sie bald als Gäste bei uns begrüßen zu dürfen.

REGION

LANDSBERG- AMMERSEE- LECH



6

LANDSBERG-AMMERSEE-LECH

Eine Radtour oder Wanderung durch die einzigartige Landschaft des Voralpenlandes, ein Ausflug mit dem Dampfer und anschließend ein Sprung ins erfrischende Wasser – die Region Landsberg-Ammersee-Lech bietet die perfekte Mischung an Sport, Spaß und Erholung. Segeln, Windsurfen, Klettern im Hochseilgarten und schwimmen sind nur einige Beispiele für die bunte Vielfalt an Angeboten, die vor der eindrucksvollen Kulisse der Alpen auf Sie wartet.

Tourismusverband Ammersee-Lech e.V.
Schulgasse 290 1/2
86899 Landsberg am Lech

T: +49 (0) 8191 97 00 37 7
F: +49 (0) 8191 97 27 79 0
E: info@tourismus-lal.de

W: www.tourismus-landsberg-ammersee-lech.de


**TOURISMUS
LANDSBERG
AMMERSEE LECH**

CAMPINGPLATZ

LANDSBERG AM LECH

Inmitten einer idyllischen Landschaft, umgeben von kilometerlangen Wanderwegen und vorbei an historischen Bauten, liegt der Campingplatz in Landsberg am Lech. Zentral gelegen und doch mitten in der Natur, erreichen Sie von dort aus alle Sehenswürdigkeiten und Aktivitäten, die unsere malerische Region zu bieten hat.



Camping Landsberg am Lech GbR
Pössinger Au 1
86899 Landsberg am Lech

T: +49 (0) 174 20 38 74 2
E: info@camping-landsberg.com
W: www.camping-landsberg.com



Nr. 1

7

LANDSBERG-AMMERSEE-LECH



CAMPINGPLATZ UTTING

Am Westufer des Ammersees, zwischen Schondorf und Dießen gelegen, ist unser Campingplatz der ideale Ausgangspunkt für Erholung-Suchende und Wassersport-Begeisterte ebenso wie für Wanderer und Mountainbiker – egal welchen Alters, ob Alleinreisende, Paare oder Familien.



Campingplatz Utting am Ammersee
Im Freizeitgelände 5
86919 Utting

T: +49 (0) 8806 72 45

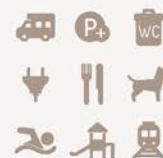
E: anfragen@ammersee-campingplatz.de

W: www.ammersee-campingplatz.de

WOHNMOBILSTELLPLATZ

DIESSEN AM AMMERSEE

Der Platz liegt in Seenähe, entlang der Windermerestraße beim Bahnhofs-Parkplatz. Gastronomie und Einkaufsmöglichkeiten befinden sich in unmittelbarer Nähe. Stromversorgung, Trinkwasser und Abwasserentsorgung sind gegen Gebühr vorhanden.



Wohnmobilstellplatz Dießen
am Ammersee
Windermerestraße
86911 Dießen am Ammersee

T: +49 (0) 8807 92 94 17





WOHNMOBILPARKPLATZ WAITZINGER WIESE

Der Stellplatz liegt auf einem Parkplatz in der Nähe der historischen Altstadt, die zu Fuß in ca. 10 Minuten zu erreichen ist. Stromversorgung, Trinkwasser und Abwasserentsorgung sind gegen Gebühr vorhanden.



Wohnmobilparkplatz Waitzinger Wiese
Waitzinger Wiese
86899 Landsberg am Lech
T: +49 (0) 8191 94 78 27
E: k_leicher@stw-landsberg.de
W: www.stadtwerke-landsberg.de/parken



URLAUBSPARADIES ZWISCHEN AMMERSEE UND LECH



REGION

PFAFFEN- WINKEL



12

PFAFFENWINKEL

Endlich Urlaub genießen! Typisch bayerisch, traditionell trumpft der Pfaffenwinkel mit seiner Traumlage! Immer die Alpenkette im Blick reiht sich hier ein Postkartenmotiv an das Nächste. Am besten lernt man den Pfaffenwinkel übrigens mit dem Radl oder zu Fuß kennen. Schnell wird spürbar, was am Pfaffenwinkel so besonders ist. Die wunderschöne, sanft hügelige Landschaft, die ruhige Lebensart, die charmanten Dörfer, die reiche Kultur wie z.B. das UNESCO Welterbe „Wieskirche“, die Gastfreundschaft - vielleicht ist es einfach die einmalige Kombination aus Allem, die den Pfaffenwinkel so sehr beliebt macht.

Tourismusverband Pfaffenwinkel
Bauerngasse 5
86956 Schongau

T: +49 (0) 8861 21 13 20 0
E: info@pfaffen-winkel.de
W: www.paffen-winkel.de



CAMPINGPLATZ

ROTTENBUCH

Nr. 3

Unser 4-Sterne-Campingplatz liegt an der Roman-tischen Straße - mitten im herrlichen Pfaffenwinkel, einer der schönsten Land-schaften Oberbayerns. Das Alpenvorland, die Berge sind zum Greifen nah, zwischen Lech und Ammer mit seinen Naturschön-heiten und Ausflugszielen hatte schon immer eine starke Anziehungskraft. Die Königsschlösser Ludwig II. von Bayern in unmittelbarer

Umgebung und unzählige Freizeit- und Sportmög-lichkeiten machen unseren gepflegten und familiärg-e-führten Campingplatz zu einem Erholungspara-dies für Ihr Sommer- und Winter-Camping.



Terrassen-Camping am Richterbichl
Solder 1
82401 Rottenbuch

T: +49 (0) 8867 15 00
E: info@camping-rottenbuch.de
W: www.camping-rottenbuch.de

13

PFAFFENWINKEL





CAMPINGPLATZ SEESHAUPT

Wir freuen uns, Ihnen unseren 2016 von Grund auf neu gestalteten und konzipierten Campingplatz mit eigenem Seezugang direkt am Starnberger See vor den Toren Münchens vorstellen zu dürfen!

Verbringen Sie Ihren Urlaub bei uns im oberbayrischen Voralpenland, entdecken Sie die vielfältigen Freizeitmöglichkeiten

Camping-Seeshaupt
St. Heinricher-Straße 127
82402 Seeshaupt

T: +49 (0) 8801 91 46 88 0
E: info@camping-seeshaupt.com
W: www.camping-seeshaupt.com

von Sport bis Sightseeing – bei uns kommen Groß und Klein, Jung und Alt, Sportler und Naturliebhaber voll auf Ihre Kosten!

Wir freuen uns auf Sie!
Ihr Team von CAMPING
SEESHAUPT.



WOHNMOBILSTELLPLATZ BAD BAYERSOIEN

Unser Wohnmobilstellplatz, mit 8 Plätzen, ist am Eingangstor zum Naturpark Ammergauer Alpen und im Herzen des Pfaffenwinkels gelegen. Die Ortsmitte sowie der idyllische Moorsee sind zu Fuß leicht erreichbar. Idealer Ausgangspunkt für Bike- und Wandertouren. Verschiedene Themenwege und



Loipen für die Wintersportler befinden sich in unmittelbarer Nähe.

Bad Bayersoien
Am Bauhof 7
82435 Bad Bayersoien

T: +49 (0) 8845 70 30 62 0
E: verwaltung@bad-bayersoien.net
W: www.gemeinde-bad-bayersoien.de



WOHNMOBILSTELLPLATZ PEIßENBERG

Der Wohnmobilstellplatz bietet 10 Wohnmobilen auf einem großen Parkplatz einen sonnigen, teils schattigen Stellplatz an. Direkt im Ort haben Sie sehr guten Anschluss an Gastronomie und Geschäfte.



Markt Peißenberg
Schongauer Str. 2 (Parkplatz gegenüber)
82380 Peißenberg

T: +49 (0) 8803 69 00
E: poststelle@peissenberg.de
W: www.peissenberg.de



PEITING

Fünf idyllisch, sehr ruhig gelegene Wohnmobilstellplätze neben dem Wellenfreibad. Der Platz kann ganzjährig angefahren werden. Stellplatz nur für Wohnmobile, nicht für Wohnwagen-Anhänger. Kein Stromanschluss und keine Servicestationen. Im Wellenfreibad können die sanitären Anlagen



gegen eine kleine Gebühr in den Sommermonaten genutzt werden.

Wohnmobilstellplatz Peiting
Ammergauer Straße 20
86971 Peiting

T: +49 (0) 8861 59 96 1
E: touristinfo@peiting.de
W: www.peiting.de/tourismus



PENZBERG

Der Platz ist ausgelegt für 12 Wohnmobile und liegt ruhig, etwas abseits der Innenstadt, auf einem Freizeitgelände, der sogenannten Bergehalde. Der Wohnmobilstellplatz ist von 1. April bis 31. Oktober geöffnet. Eine Reservierung von Stellplätzen ist nicht möglich.



Wohnmobilstellplatz Penzberg
Zibetholzweg 1
82377 Penzberg

T: +49 (0) 8856 81 35 16



ROTTENBUCH

Angrenzend an den Terrassen-Campingplatz befindet sich der Wohnmobilstellplatz mit 8 Stellplätzen. Es können alle Einrichtungen des Campingplatzes (Sanitär, Spielplatz, Badeseesee usw.) mitbenutzt werden.



Terrassen-Camping am Richterbichl
Solder 1
82401 Rottenbuch

T: +49 (0) 8867 15 00
E: info@camping-rottenbuch.de
W: www.rottenbuch.de



SCHONGAU

Herzlich willkommen auf dem Wohnmobilstellplatz in Schongau mit 70 Stellplätzen. Die ideale Lage ermöglicht es Ihnen, die malerische Altstadt in einem zehnmütigen Spaziergang zu erreichen. Gleich neben dem großzügigen Stellplatz befindet sich das Erlebnisbad Plantsch mit einer erholsamen Saunalandschaft und dem erfrischenden Natur-Schwimmteich.



Genießen Sie die Zeit bei einer Wanderung auf dem LechErlebnisWeg oder beim Radeln im Pfaffenwinkel.

Wohnmobilstellplatz Schongau
Lechufer Straße 3
86956 Schongau

T: +49 (0) 8861 21 41 81
E: touristinfo@schongau.de
W: www.schongau.de





WOHNMOBILSTELLPLATZ

WEILHEIM

Nahe der Ammer liegt der Stellplatz ruhig und zentrumsnah zwischen Wäldern und dem Parkplatz der Ammerschule. In weniger als 500 m Entfernung befinden sich das Ammerufer mit Wander- und Radwegen, das „Au“-Naherholungsgebiet sowie die historische Altstadt mit zahlreichen Geschäften und Restaurants. Die 13 Stellplätze

(im Winter 8) auf ebenem und asphaltiertem Untergrund sind ganzjährig für Wohnmobile bis zu 8 m Gesamtlänge nutzbar. Die max. Parkdauer beträgt 5 Tage. Es können keine Plätze reserviert werden.



Wohnmobilstellplatz Weilheim
Lohgasse 17
82362 Weilheim

T: +49 (0) 881 682 - 53 03
E: weilheiminfo@weilheim.de
W: www.weilheim.de

GOTT, IŠT DAS SCHÖN HIER!



REGION

STARNBERG AMMERSEE



20

STARNBERGAMMERSEE

Märchenhaft präsentiert sich die Region mit ihren Bauerndörfern, prächtigen Residenzen und über 130 Kilometern Seeufer. Diese traditionsreiche Region übte schon immer wegen ihrer privilegierten Lage zwischen der bayerischen Landeshauptstadt und Deutschlands höchstem Berg eine besondere Anziehungskraft aus. Sommerfrischler, (Lebens-) Künstler, Adelige, kreative, schöpferische und erfinderische Menschen, sie schätzen, wie die Einheimischen selbst auch, die traumhafte Landschaft und Verschiedenartigkeit am mondänen Starnberger See, den bodenständigen Ammersee sowie am Pilsensee, Wörthsee und Weßlinger See.

StarnbergAmmersee
Tourist Information Starnberg
Hauptstraße 1
82319 Starnberg

T: +49 (0) 8151 90 60 0
E: touristinfo@starnbergammersee.de
W: www.starnbergammersee.de



CAMPINGPLATZ

AMBACH

Vor Dir der See, dahinter geht die Sonne unter, links steht die Zugspitze im Abendlicht- Kann man schöner stehen mit dem Camper?

Ob mit Wohnwagen, Wohnmobil, Zelt oder als Gast in einem unserer liebevoll ausgebauten Retro-Wohnwägen, bei uns könnt Ihr Urlaub unmittelbar am Starnberger See machen.

Schwimmen? SUPen? Yoga?

Camping Ambach am See
Am Schwaibl bach 3
82541 Münsing-Ambach

T: +49 (0) 8177 54 6
E: office@camping-ambach.de
W: www.camping-ambach.de

Biergarten? Feuer machen im Naherholungsgebiet nebenan?

Radfahren? Wandern? Segeln? Geht bei uns.

Erlebt das wunderschöne Ostufer des Starnberger Sees auf unserm neu gestalteten Platz.



Nr. 5

21

STARNBERGAMMERSEE





CAMPINGPLATZ

DTV KLASSIFIZIERT
★★★★„BEIM FISCHER“
AM STARNBERGER SEE

Unser Campingplatz liegt am Ostufer des Starnberger Sees mit eigenem Strandbad & Kiosk. Er verfügt über 75 Dauerstellplätze und 76 Urlauberplätze. Jeder Stellplatz verfügt über einen eigenen Stromanschluß. Auf dem Gelände befinden sich 7 Wasserstellen. Das moderne solar-beheizte Sanitärgebäude beherbergt Duschen, Toiletten, einen Sanitärraum für Gäste mit Handicap,

einen Mutter-Kind-Raum, Kochmöglichkeit, Geschirrspülraum, Waschmaschinen und Trockner. Besondere Mühe haben wir uns für unsere kleinen Gäste gemacht. Unser großer Kinderspielplatz mit Seilbahn, Spielhaus, Karussell uvm. liegt im geschützten Hofbereich. Ebenso ist ein Bolzplatz am Nordende des Geländes vorhanden.

Campingplatz „Beim Fischer“
Buchscharnstraße 10
82541 Münsing – St. Heinrich

T: +49 (0) 8801 80 2
E: info@camping-beim-fischer.de
W: www.camping-beim-fischer.de



CAMPINGPLATZ

PILSENSEE

Der Campingplatz Pilsensee liegt südwestlich von München, direkt am malerischen Pilsensee. Großzügige Stellplätze stehen ebenso zur Verfügung wie kuschelige Schlaffässer, komfortable Mobilheime, Zeltplätze und ein liebevoll eingerichtetes Jagdhäuschen. Ein modernes Sanitärgebäude wurde neu errichtet. Direkt am Campingplatz: Boots- und

SUP-Verleih, großzügiger Spielplatz, Kiosk, Restaurant am See und ein kleiner Supermarkt mit frischen Backwaren.



Campingplatz Pilsensee
Am Pilsensee 2
82229 Seefeld

T: +49 (0) 8152 999741
E: info@camping-pilsensee.de
W: www.camping-pilsensee.de





CAMPINGPLATZ WÖRTHSEE

In einer der schönsten Regionen der bayerischen Voralpen, abseits des großen Verkehrs liegt unser moderner und gut ausgestatteter Campingplatz – direkt am Wörthsee.

Er ist idyllisch, ruhig gelegen – beeindruckt im Sommer durch seine nahezu karibisch türkise Wasserfarben und ist außerdem ein idealer Ausgangspunkt für Ausflüge in die Umgebung: Die nahen Alpen, die

schönen oberbayerischen Seen sowie die Kulturstadt München erwarten Sie. Verbringen Sie hier einen schönen und erholsamen Urlaub in der Region StarnbergAmmersee.



Campingplatz am Wörthsee
Wörthseestraße 29
82229 Seefeld

T: +49 (0) 8152 39 62 58 6
E: info@campingplatz-am-woerthsee.de
W: www.campingplatz-am-woerthsee.de

WOHNMOBILSTELLPLATZ AM KLOSTER ANDECHS

Unser Wohnmobilstellplatz am Kloster Andechs bietet ganzjährig 40 Stellplätze für Wohnmobile oder Wohnwagen-Gespanne. Ausgestattet mit Strom, Frisch- und Abwasser sowie chemischer Entsorgungsstation, finden die Campingfreunde hier alles, um ihren Aufenthalt am Kloster Andechs noch mehr genießen zu können.

Geschützt umzäunt und im Grünen zwischen Bäumen

Wohnmobilstellplatz Kloster Andechs
Seefeldler Straße 21
82346 Andechs

T: +49 (0) 171 49 67 23 8
E: info@wohnmobilstellplatz-andechs.de
W: www.wohnmobilstellplatz-andechs.de

lädt der neue Stellplatz am Kloster Andechs ein, die Seele baumeln zu lassen und sich vom Alltagsstress zu erholen.

Tipp: Wir sind Partner der Golfregion StarnbergAmmersee. Bei uns erhalten Sie 20 % Ermäßigung auf den 9 umliegenden Golfplätzen. Informationen erhalten Sie vor Ort oder auf unserer Webseite.





WOHNMOBILSTELLPLATZ HERRSCHING

Herzlich Willkommen auf unserem Wohnmobilstellplatz Herrsching! Lassen Sie sich von der unbeschreiblich schönen und romantischen Stimmung hier am Ammersee begeistern. Entfliehen Sie dem Alltag und tauchen Sie ein in ein wohlthuendes, ruhiges Idyll am südlichen Ortsrand von Herrsching. Wir freuen uns darauf, Sie als Gast begrüßen zu dürfen.



Wohnmobilstellplatz Herrsching
Mühlfeld 24
82211 Herrsching am Ammersee

T: +49 (0) 152 53 47 93 31

E: info@wohnmobilstellplatz-herrsching.de

W: www.wohnmobilstellplatz-herrsching.de



5 SEEN
130 UFER-KILOMETER
∞ VIELE
LIEBLINGSPLÄTZE



REGION

TÖLZER LAND



28

TÖLZER LAND

Bayerns Bilderbuch bewusst. er. leben:
Blühende Wiesen und sanfte Hügel. Hohe Gipfel
und tiefe Seen. Ruhige Wälder und duftende
Kräuter. Plätschernde Bäche und das Rauschen
von Isar und Loisach. Wenn die ersten Knospen
vom Frühling künden, wenn die Sommersonne
das tiefe Blau der Bergseen zum Leuchten bringt,
wenn das bunte Herbstlaub golden strahlt oder
wenn der Winter unser Tölzer Land in ein
märchenhaftes Wunderland verwandelt, dann
weiß man: Das Tölzer Land ist ein b`sondres
Fleckerl Erde!

Tölzer Land Tourismus
am Landratsamt Bad Tölz-Wolfratshausen
Prof.-Max-Lange-Platz 1
83646 Bad Tölz

T: +49 (0) 8041 50 52 06
F: +49 (0) 8041 50 53 75
E: info@toelzer-land.de
W: www.toelzer-land.de



CAMPINGPLATZ

ALPEN-CAMPING ARZBACH

Unser Campingplatz liegt
direkt am Arzbach und vor
der traumhaften Bergkulisse
des Voralpengebirges.
Der Campingplatz verfügt
über ca. 100 Stellplätze
und ein dazu gehöriges
Restaurant: den Arzbacher
Hof. Wir bieten Ihnen eine
absolut ruhige Lage (auch
für Wintercamping), abseits
des Straßenlärms in der
malerischen Umgebung des

Isarwinkels. Unsere Gäste
erwartet ein vielseitiges
Angebot an Brauchtum,
Kultur, Unterhaltung und
Sport im Tölzer Land.



Alpen-Camping Arzbach
Alpenbadstraße 20
83646 Wackersberg/Arzbach

T: +49 (0) 8042 84 08
E: info@alpen-campingplatz.de
W: www.alpen-campingplatz.de

29

TÖLZER LAND





CAMPINGPLATZ

DEMMELOH BEI BAD TÖLZ

Verbringen Sie einen schönen und erholsamen Urlaub im bayerischen Oberland. Unser ganzjährig geöffneter Campingplatz ist idealer Ausgangspunkt für Ausflüge in die Umgebung. Neben familienfreundlichem Camping bieten wir komfortable Ferien-

wohnungen, „Schlafen im Heu“ und Übernachtungsfässer. In unserer Gaststätte mit Biergarten verwöhnen wir Sie mit kulinarischen Köstlichkeiten.



Demmelhof Campingplatz
Stallau 148
83646 Wackersberg

T: +49 (0) 8041 81 21
E: info@campingplatz-demmelhof.de
W: www.campingplatz-demmelhof.de

CAMPINGPLATZ

KESSELBERG AM KOCHELSEE

Genießen Sie den Blick vom Süd-Ostufer auf den Kochelsee und die Berge rund um unseren inhabergeführten Campingplatz. Für einen guten Start in den Tag bietet unser Kiosk offene Backwaren und alles was man zum Frühstück braucht. Genießen Sie in unserer Gaststätte oder im Biergarten unsere gutbürgerliche bayerische Küche.

Bei uns heißt es „Urlaub Total“ mit Baden, Bootfahren und SUP, Wandern, Klettern, Angeln, Mountainbiken oder einfach nur Relaxen - zwischendurch Tradition und kulturelle Sehenswürdigkeiten.



Campingplatz Kesselberg
Altjoch 2 1/2
82431 Kochel am See

T: +49 (0) 8851 46 4
E: info@campingplatz-kesselberg.de
W: www.campingplatz-kesselberg.de





CAMPINGPLATZ KÖNIGSDORF

Die außergewöhnlich ruhige und dennoch zentrale Lage direkt am eigenen Badensee und die komfortablen, sauberen Anlagen machen den Platz zum idealen Reiseziel für alle Campingfreunde. Genießen Sie Ihre „schönsten Tage im Jahr“ inmitten der herrlichen Landschaft des Tölzer Landes und entdecken Sie Natur und Kultur dieser

Campingplatz Königsdorf
Zum Lindenrain 8
82549 Königsdorf

T: +49 (0) 8171 81 58 0
E: mail@camping-koenigsdorf.de
W: www.camping-koenigsdorf.de

Region. Der Campingplatz ist der perfekte Ausgangspunkt für zahlreiche Ausflüge ins Umland, wie z.B.: München, die Berge und Täler, die bayerischen Seen oder die Schlösser.



CAMPINGPLATZ LENGGRIESER BERGCAMPING

Am Fuße des Braunecks und am Ortsrand von Lenggries gelegen, findet Ihr seit Herbst 2018 unseren kleinen aber feinen Campingplatz mit 24 Stellplätzen, 7 komfortablen Alm-Chalets. Unsere Wirtschaft mit herrlichem Biergarten bietet neben Frühstück, Kaffee und Kuchen, bayrisch mediterrane Küche an. Außerdem vermieten wir 8 Zimmer,

Lenggrieser Bergcamping
(PH Lenggries GmbH)
Gilgenhöfe 4
83661 Lenggries

T: +49 (0) 8042 56 40 602
E: info@lenggrieser-bergcamping.de
W: www.camping-lenggries.de

gerne schon ab 1 Nacht. Im Sommer kann man von dort aus unzählige Freizeitaktivitäten starten und die Natur genießen. Im Winter geht's 1 km mit dem Skibus zur Piste und in die Loipe fädelt man gleich vorm Haus ein.





CAMPINGPLATZ RENKEN AM KOCHELSEE

Der direkt am Kochelsee gelegene Natur-Campingplatz Renken bietet von April bis Anfang Oktober 40 Stellplätze.

Auf Gruppen und junge Leute wartet unser separater Zeltplatz mit Grillstelle. Auf dem Areal finden unsere kleinen Gäste einen Niederseilgarten zum Austoben. Aber auch Motorrad-, Fahrradfahrer sowie Wanderer und

Angler sind bei uns herzlich Willkommen. Campingplatz Renken, der Kleine mit Herz, so wie Camping sein soll: Einfach und natürlich!



Campingplatz Renken
Mittenwalder Straße 106
82431 Kochel am See

T: +49 (0) 8851 61 55 05
E: info@campingplatz-renken.de
W: www.campingplatz-renken.de

CAMPINGPLATZ WALCHENSEE

Unser familiär geführter Campingplatz liegt direkt am Ufer des Walchensees. Die traumhafte Lage bietet einen wunderbaren Blick auf den Ort Walchensee mit dem Herzogstandmassiv und den angrenzenden Bergen im Hintergrund. Den Ortskern Walchensee erreicht man bequem zu Fuß entlang des Seeufers. Unser Platz mit seinen 76 Stell- und 35 Zeltplät-

zen liegt am Beginn der verkehrsfreien Halbinsel Zwergen in einem Landschaftsschutzgebiet und ist von Mai bis September geöffnet. Wenn Sie Natur, Ruhe, das Wasser und die Berge lieben, dann sind Sie bei uns genau richtig!



Camping Walchensee e.K.
Lobisau
82432 Walchensee

T: +49 (0) 8858 92 91 68
E: info@camping-walchensee.de
W: www.camping-walchensee.de





CAMPINGPLATZ

WOLFRATSHAUSEN

Der Campingplatz Wolfratshausen liegt etwa 35 km südlich von München in Bayern. In familiärer Atmosphäre bietet die ruhige und dennoch zentrale Lage im Alpenvorland eine Vielzahl an Freizeitaktivitäten für die ganze Familie. Sport- und Naturfreunde kommen mit den Möglichkeiten von von Kajak-, Schlauchboot und Floßfahren, Stand-Up-Paddling, Wandern, Mountainbiking, Klettern, Gleitschirmfliegen und Paragliding auf ihre Kosten.

Campingplatz Wolfratshausen
Badstraße 2
82515 Wolfratshausen

T: +49 (0) 8171 78 79 5
E: contact@campingbayern.de
W: www.campingbayern.de

Auch für Kulturbegeisterte gibt es mit den Schlössern Linderhof, Neuschwanstein und Nymphenburg, dem Freizeitpark Märchenwald Isartal, dem Deutschen Museum oder der Residenz in München und verschiedenen Museen eine Vielzahl an Ausflugsmöglichkeiten, die vom Campinggelände aus schnell zu erreichen sind. Hunde sind auf dem Gelände willkommen.



WOHNMOBILSTELLPLATZ

BAD TÖLZ

Direkt an der türkisfarbenen Isar und mit Blick auf den Kalvarienberg liegt unser beliebter Wohnmobilstellplatz. Die Altstadt mit vielfältigen Einkaufs- und Gastronomieangeboten und der historischen Marktstraße erreichen Sie zu Fuß in wenigen Minuten. Kultur- und Veranstaltungstipps sowie Tourenvorschläge

zum Wandern und Radeln erhalten Sie in den Touristinfos am Max-Höfler-Platz und in der Marktstraße. Der Stellplatz kann für Tagesausflüge auch stundenweise bis zu einer max. Standzeit von 48h genutzt werden.



Wohnmobilstellplatz an der Isarpromenade
Königsdorferstraße (P04)
83646 Bad Tölz

T: +49 (0) 8041 78 67 0
E: info@bad-toelz.de
W: www.bad-toelz.de





WOHNMOBILSTELLPLATZ BENEDIKTBEUERN

Der ruhig gelegene Wohnmobilstellplatz am Sportzentrum befindet sich am Ortsrand nahe des Alpenwarmbads. Er ist Ausgangspunkt für abwechslungsreiche Wander- und Radtouren auf die Berge und ins Moos. Das berühmte Kloster ist ca. 2 km entfernt. Im Ort

gibt es Einkaufsmöglichkeiten und mehrere Gastronomiebetriebe.

*Geöffnet von 01.04. bis 31.10.
(Änderungen vorbehalten),
max. Aufenthalt 3 Nächte, keine
Reservierung möglich.*



Wohnmobilstellplatz am
Sportzentrum Benediktbeuern
Schwimmbadstraße 37
83671 Benediktbeuern

T: +49 (0) 8857 24 8
E: tourismus@benediktbeuern.de
W: www.benediktbeuern.de/wohnmobilstellplatz

WOHNMOBILSTELLPLATZ KLOSTERGUT SCHLEHDORF

Das KlosterGut Schlehdorf ist eine naturlandzertifizierte Landwirtschaft mit Gemüsegarten, Hofladen und Hofcafé – in einer wunderschönen Umgebung, fünf Minuten vom Kochelsee entfernt. Am Hof leben Schafe, Hühner, Enten, Alpakas, zwei Hunde und einige Katzen.

Das Biotop Karpfsee mit Stall für die Rinder und Pferde ist 1 km entfernt. Neben den 3 Stellplätzen direkt inmitten des Bauernhofes, kann auch gezeltet werden.



KlosterGut Schlehdorf eG
Kirchstraße 15
82444 Schlehdorf

KlosterGut
SCHLEHDORF

T: +49 (0) 8851 9291980
E: vermietung@klostergut-schlehdorf.de
W: www.klostergut-schlehdorf.de/camping





WOHNMOBILSTELLPLATZ LENGGRIES-FALL

Ruhiger Wohnmobil-Nachtparkplatz im Ortsteil Fall am idyllischen Sylvensteinsee. Der naturnahe Waldparkplatz (mit Sani-Automat f. Frisch-/Abwasser, Toiletten, ohne Parzellierung, ohne Beleuchtung, ohne Stromanschluss) ist ein idealer Ausgangspunkt für Wanderungen und Wassersport im Landschaftsschutzgebiet.

2 Restaurants in der Nähe (ca. 500 m), nächste Einkaufsmöglichkeit in Lenggries (10 km).



Wohnmobilstellplatz Fall
Dürrachstraße
83661 Lenggries-Fall

E: info@lenggries.de

W: www.lenggries.de/camping-wohnmobilstellplatz

NACHTSTELLPLATZ EINSIEDL AM WALCHENSEE

Der ruhig gelegene Nachtparkplatz am Walchensee bietet bis zu 80 Stellplätze für Wohnmobile. (keine Reservierung!) Er liegt im Landschaftsschutzgebiet am südlichen Ende des Walchensees.

Jegliche Wärmequellen außerhalb der Fahrzeuge sowie sämtliches Grillen ausnahmslos verboten - auch Gas- und Elektrogrill.

Der Nachtparkplatz stellt eine Versorgung mit Wasser und Strom bereit.

Die Entsorgung von Toiletten- und Brauchwasser ist am Nachtparkplatz allerdings nicht möglich



Nachtparkplatz Einsiedl
82432 Walchensee-Einsiedl

E: info@nachtparkplatz-einsiedl.de

W: www.nachtparkplatz-einsiedl.de





**LEBEN SPÜREN -
ZWISCHEN
MÜNCHEN UND
DEN ALPEN.**



42

TÖLZER LAND

43

TÖLZER LAND

REGION

ZUGSPITZ REGION



Nr. 17

CAMPINGPLATZ AICHALEHOF

Eingebettet in ein weitläufiges Landschaftsschutzgebiet liegt unser Campingplatz direkt am Westufer des Staffelsees und ist ein idealer Ausgangspunkt um das Alpenvorland zu erkunden. Unseren Gästen bieten wir zwei moderne, gepflegte Sanitärgebäude.

Von unserer großen, zum Teil mit Bäumen bewach-

senen Liegewiese fällt das Ufer nur leicht zum See ab und ermöglicht so auch Kindern einen unbeschwertem Badespaß.



Campingplatz Aichalehof
Aichalehof 4
82449 Uffing am Staffelsee 1

T: +49 (0) 8846 21 1
E: camping@aichalehof.de
W: www.aichalehof.de



44

ZUGSPITZ REGION

Schlaffass mit Bergblick, Camping am See und die schönsten Ausflugsziele direkt vor dem Wohnmobil: In der Zugspitz Region finden Campingfreunde ihr Glück – egal ob bodenständig beim Zelten in der Natur oder im 5-Sterne-Resort mit Saunalandschaft und eigener Almhütte. Hier kann man viel erleben und das macht sowohl Badenixen als auch Bergfexe und Kulturliebhaber glücklich.

Zugspitz Region GmbH
Burgstraße 15
82467 Garmisch-Partenkirchen

E: info@zugspitz-region.de
W: www.zugspitz-region.de
W: www.spitzenwanderweg.de



45

ZUGSPITZ REGION



CAMPINGPLATZ

ALPEN-CARAVANPARK
TENNSEE

Unser Campingplatz der 5-Sterne-Spitzenklasse liegt idyllisch zwischen Garmisch und Mittenwald mit Blick auf die Zugspitze und das Karwendel. Gestalten Sie Ihren Urlaub aktiv mit Wandern, Radfahren (E-Bike), Langlaufen und Skifahren oder genießen Sie einfach ruhige Stunden in atemberaubender Natur.

Unser Restaurant „beim Mini“ reicht Ihnen bayrische Spezialitäten und internationale Gerichte. Wir freuen uns auf Sie.



Alpen Caravanpark Tennsee
Am Tennsee 1
82494 Krün

T: +49 (0) 8825 17 0
E: info@camping-tennsee.de
W: www.camping-tennsee.de

CAMPINGPLATZ

BRUGGER AM RIEGSEE

Mit Panoramablick auf Zugspitze und Alpspitze, die Tölzer Berge und Ammergauer-Alpen, liegt Camping Brugger direkt am schönen Riegsee. Rad- und Wanderwege unmittelbar vom Campingplatz, großzügige Strand- und Liegebereiche am Seeufer mit flachem Seezugang sowie die zentrale Lage zu vielen Ausflugszielen ermöglichen einen erholsamen, abwechslungsreichen Camping-Urlaub. Parzellen und

Stellplätze für Wohnwagen, Wohnmobile und Zelte, in Terrassenlage wie auch Ufernähe mit schönem Seeblick, bietet das 6 ha große Areal mit modernen, zeitgemäßen Anlagen.

Reservierungen gerne möglich.



Camping Brugger am Riegsee
Seestrasse 4
82447 Spatenhausen – Hofheim

T: +49 (0) 8847 72 8
E: office@camping-brugger.de
W: www.camping-brugger.de





CAMPINGPLATZ

CAMPING ERLEBNIS ZUGSPITZE

Herzlich Willkommen auf unserem Drei-Sterne-Platz Camping Erlebnis Zugspitze. Unsere Anlage ist ein idealer Ausgangspunkt für Naturliebhaber und Aktivurlauber, Sommer wie Winter. Genießen Sie Camping pur direkt an der kristallklaren Loisach. Sie finden bei uns zahlreiche Stellplätze im Komfortbereich vor. Besonders beliebt ist unser Wohnmobilhafen Zugspitze.

Camping Erlebnis Zugspitze GmbH
Griesener Straße 2
82491 Grainau

T: +49 (0) 8821 94 39 11 3
E: office@pure-camping.de
W: www.pure-camping.de

Zeltwiesen und urige Finkota Schlaffässer ergänzen das Übernachtungsangebot. Wir freuen uns auf Sie.

Wir haben ganzjährig geöffnet. Anzahl Stellplätze: 87 Stellplätze im Komfortbereich, 60 Plätze im Wohnmobilhafen Zugspitze, 3 Zeltwiesen und 2 Schlaffässer.



CAMPINGPLATZ

CAMPING RESORT ZUGSPITZE

Herzlich willkommen auf einem der modernsten Campingplätze Deutschlands! Gäste wählen zwischen hochwertigen Stellplätzen, Berghütten und Schlaffässern. Im alpenländischen und doch modernen Ambiente erleben Gäste Camping auf die neue Art mit grandiosen Urlaubsangeboten für jede Jahreszeit. Worauf warten Sie? Entdecken Sie das Camping Resort mit

Spa- und Fitnesslandschaft in wunderschöner Lage am Fuße der Zugspitze.

Wir haben ganzjährig geöffnet. Stellplätze: 75 Top-Stellplätze, 50 Premiumstellplätze mit Privatbad, 4 Schlaffässer, 3 Berghütten Komfort und 3 Berghütten Premium.



Camping Resort Zugspitze
Griesener Straße 9
82491 Grainau

T: +49 (0) 8821 94 39 11 5
E: office@perfect-camping.de
W: www.perfect-camping.de





CAMPINGPLATZ

CAMPINGINSEL BUCHAU

Viele träumen von einem Urlaub in unberührter Natur. Stelle dir vor du fährst nach Oberbayern an einen See, mit einer Fähre auf eine Insel, inmitten eines großen Naturschutzgebietes mit zahlreichen Sehenswürdigkeiten in nächster Umgebung. Ohne Lärm, Autos oder Wohnmobile. Ein echtes Paradies, zum Zelten eben!



FA. Paul Sedlmaier
Insel Buchau 1
82418 Seehausen

T: +49 (0) 8841 35 90
E: info@buchau-campinginsel.de
W: www.buchau-campinginsel.de

CAMPINGPLATZ

HALBINSEL BURG

Zwischen dem Fischerdorf Seehausen und dem Künstlerstädtchen Murnau ragt eine romantische Halbinsel in den Staffelsee - Oase der Ruhe und Erholung, naturbelassen mit einem herrlichen Baumbestand, ideal für einen Camping-Urlaub. Die wasserumspülten Ufer und die Abgeschlossenheit

vermitteln Abenteuergefühl, vor allem bei Kindern. Mit einem Boot oder schwimmend erreicht man die nahen Inseln im See: ein Fahrgastschiff bietet Rundfahrten an. Für das leibliche Wohl sorgt das gut bürgerliche Restaurant mit herrlicher Terrasse.



Campingplatz Halbinsel Burg
Burgweg 41
82418 Seehausen am Staffelsee

T: +49 (0) 8841 98 70
E: info@camping-staffelsee.de
W: www.camping-staffelsee.de





CAMPINGPLATZ

CAMPINGPARK
OBERAMMERGAU

Wir liegen am südlichen Ortsrand von Oberammergau. Der Campingplatz ist besonders für Familien und Sportler als auch für Kulturbegeisterte sowie Urlauber, Dauercamper und Campingclubs ein beliebtes Ziel. Das Freizeitangebot unseres Campingplatzes bezieht sich auf alle Alters- und Interessengruppen. Sämtliche Wander- und Radtouren sowie Langlauf-

loipen gehen direkt ab Platz. Das Ortszentrum von Oberammergau erreichen Sie in 10 Gehminuten. In freundlicher Atmosphäre können Sie und Ihre Familie einen außergewöhnlichen Urlaub verbringen - aber auch eine ambulante Kur ist in unmittelbarer Nähe (2 Kliniken) möglich.



Campingpark Oberammergau
82487 Oberammergau
Ettalerstraße 56 b

T: +49 (0) 8822 94 10 5
E: info@camping-oberammergau.de
W: www.campingpark-oberammergau.de

CAMPINGPLATZ

CAMPINGOASE REINDL

Unser Campingplatz befindet sich am Fuß unseres Hausberges, dem Hörnle, in einmaliger Vorgebirgslandschaft in den Ammergauer Alpen. Unser Campingplatz bietet 16 Stellplätze auf Kies. Im angrenzenden Hotel Waldruh steht Ihnen ein Brötchenservice / Frühstücksbuffet sowie die

Nutzung der Wellnessoase gegen einen Aufpreis zur Verfügung. Der Preis pro Stellplatz beträgt 16,40€ für 2 Personen.



Campingoase Reindl
Sonnen 95
82433 Bad Kohlgrub

T: +49 (0) 8845 74 10 0
E: info@hotelwaldruh.de
W: www.campingoase-reindl.de



MURNAU

Der Wohnmobilstellplatz mit 4 ausgewiesenen Stellplätzen befindet sich am P&R Parkplatz am Bahnhof Murnau.



Die Entleerungssäule für Abwasser ist kostenlos nutzbar. Der Preis für ca. 100 l an der Trinkwasser-säule beträgt 1€.

An der Stromanschluss-säule mit 6 CEE-Steckdosen kosten 2 kWh 1€.

Die Parkgebühr beträgt 5 €/ 24 Std. Die Parkzeit ist auf 72 Std. begrenzt.

Die Innenstadt und der Staffelsee sind jeweils ca. 10 Min. zu Fuß entfernt.

Eine Reservierung ist nicht möglich.

Adresse:
Wohnmobilstellplatz Murnau
Bahnhofsplatz 1
82418 Murnau am Staffelsee

Kontakt:
Gemeindewerke Murnau
Viehmarktplatz 1
82418 Murnau am Staffelsee

T: +49 (0) 8841 48 92 90
E: info@gw-murnau.de
W: www.gw-murnau.de



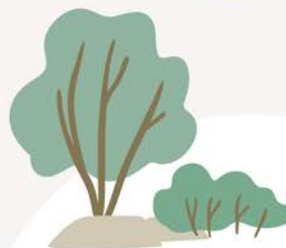
WOHNMOBILSTELLPLATZ

OHLSTADT

6 Stellplätze für Wohnmobile (keine Wohnwägen) stehen am Solar-Freibad Ohlstadt ganzjährig zur Verfügung. Eine Reservierung ist nicht möglich. Die Gebühr für die

Übernachtung beträgt 15 Euro und wird von einem Gemeindemitarbeiter kassiert. Die Toiletten sind von 07:00 – 22:00 Uhr geöffnet.

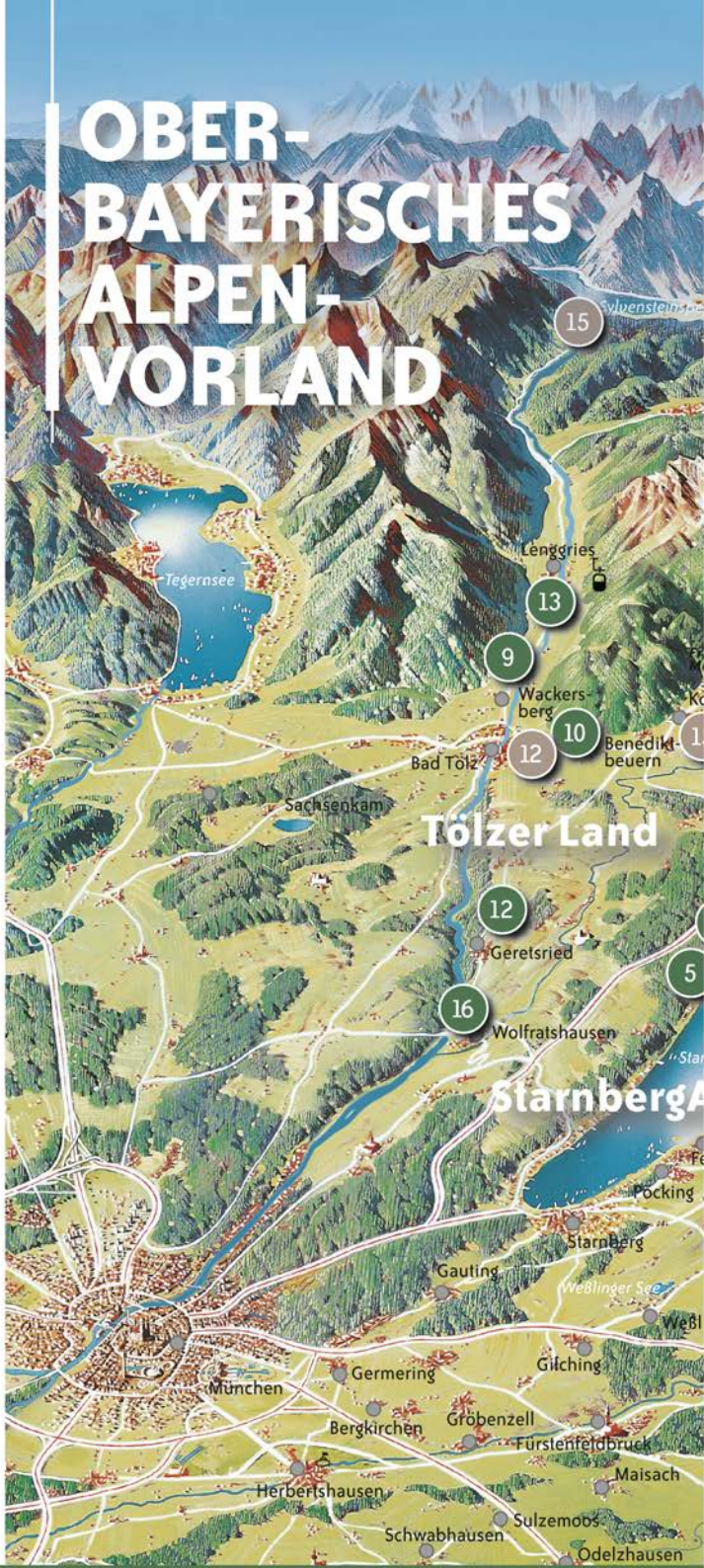
Wohnmobilstellplatz Ohlstadt
Am Schwimmbad 1
82441 Ohlstadt
gaeste-info@ohlstadt.de
www.ohlstadt.de



**MEHR SEHEN.
MEHR FÜHLEN.
MEHR ERLEBEN.**



OBER- BAYERISCHES ALPEN- VORLAND



CAMPINGPLATZ

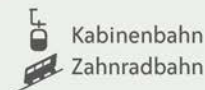
- | | |
|--|--|
| 1 Landsberg am Lech Seite 7 | 14 Renken am Kochelsee Seite 34 |
| 2 Utting Seite 8 | 15 Walchensee Seite 35 |
| 3 Rottenbuch Seite 13 | 16 Wolfratshausen Seite 36 |
| 4 Seeshaupt Seite 14 | 17 Aichalehof Seite 45 |
| 5 Ambach Seite 21 | 18 Alpen-Caravanpark Tennsee Seite 46 |
| 6 Beim Fischer Seite 22 | 19 Brugger am Riegsee Seite 47 |
| 7 Pilsensee Seite 23 | 20 Camping Erlebnis Zugspitze Seite 48 |
| 8 Wörthsee Seite 24 | 21 Camping Resort Zugspitze Seite 49 |
| 9 Alpen-Camping Arzbach Seite 29 | 22 Campinginsel Buchau Seite 50 |
| 10 Demmelhof Seite 30 | 23 Halbinsel Burg Seite 51 |
| 11 Kesselberg Seite 31 | 24 Campingpark Oberammergau Seite 52 |
| 12 Königsdorf Seite 32 | 25 Campingoase Reindl Seite 53 |
| 13 Lenggrieser Bergcamping Seite 33 | |

WOHNMOBILSTELLPLATZ

- | | |
|---------------------------------|---------------------------------------|
| 1 Dießen am Ammersee Seite 9 | 9 Weilheim Seite 18 |
| 2 Waitzinger Wiese Seite 10 | 10 Am Kloster Andechs Seite 25 |
| 3 Bad Bayersoien Seite 15 | 11 Herrsching Seite 26 |
| 4 Peissenberg Seite 15 | 12 Bad Tölz Seite 37 |
| 5 Peiting Seite 16 | 13 Benediktbeuern Seite 38 |
| 6 Penzberg Seite 16 | 14 Kloster Gut Schlehdorf Seite 39 |
| 7 Rottenbuch Seite 17 | 15 Lenggries-Fall Seite 40 |
| 8 Schongau Seite 17 | 16 Murnau Seite 54 |
| | 17 Ohlstadt Seite 54 |

NACHTSTELLPLATZ

- | |
|------------------------|
| 1 Einsiedl Seite 41 |
|------------------------|



OBER- BAYERISCHES ALPEN- VORLAND



56

ÜBERSICHTSKARTE



Tölzer Land

Starnberg-Ammersee

Pfaffenwinkel

Landsberg-Ammersee-Lech

Zugspitze Region

Impressum

Herausgeber: ARGE Oberbayerisches Alpenvorland

Bildnachweise: StarnbergAmmersee c/o gwt Starnberg GmbH,
Ammergauer Alpen GmbH, Das Blaue Land,
Tourismusverband Pfaffenwinkel, Tölzer Land Tourismus,
Tourismusverband Ammersee-Lech e.V., Zugspitz Region GmbH

Konzept, Gestaltung:

Die Momo

Kommunikationsdesignerin

Grafik- & Korrekturarbeiten:

P. G. H. Graphic Design

Petra G. Hilke

kontakt@petrahilke.de

www.petrahilke.de

Text: ARGE Oberbayerisches
Alpenvorland und Partner
(siehe Bildnachweis)

Auflage: 5.500 Exemplare

Gültig ab Herbst 2023

Druckerei:

Satz & Druck Molnar

Blumenstraße 26

82407 Wielenbach

www.satz-druck-molnar.de

Alle Informationen beruhen auf den
Angaben der Campingplatzbetreiber!
Irrtum und Änderungen vorbehalten!



Klimaneutral

Druckprodukt

ClimatePartner.com/10521-1302-1001